



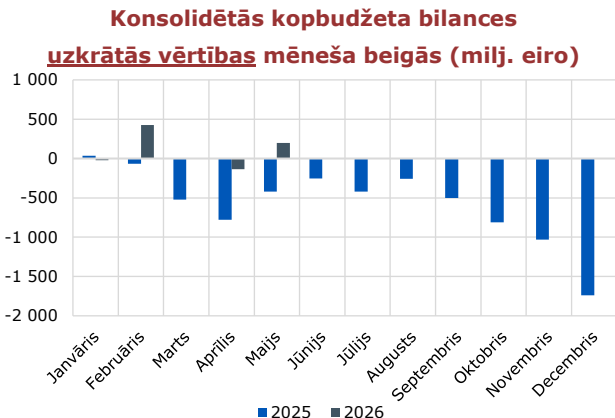
Fiskālās disciplīnas
padome

Kopsavilkums par budžeta ieņēmumiem un izdevumiem

Pārskats par 2026. gada maiju

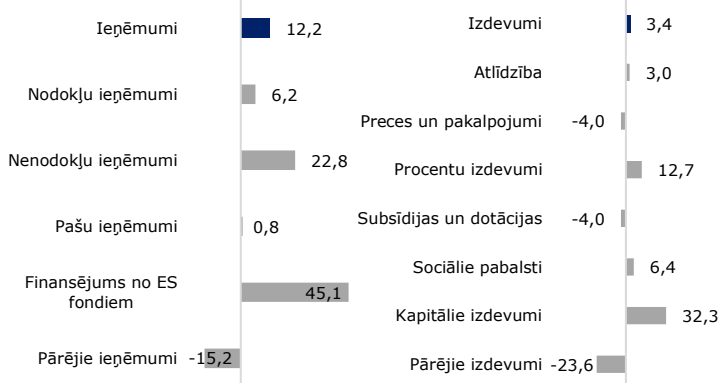
2026. gada maija beigās konsolidētā kopbudžeta bilancē bija pārpalikums 199,8 miljonu eiro apmērā. Gadu atpakaļ šajā laikā konsolidētajā kopbudžetā bija 419,8 miljonu eiro deficīts.

2026. gada maija beigās veidojās pārpalikums valsts speciālajā budžetā 242,8 milj. eiro apmērā, pašvaldību budžetā 121,9 milj. eiro apmērā un atvasināto publisko personu budžetā 41,1 milj. eiro apmērā. Savukārt valsts pamatbudžetā veidojās deficīts 206,1 milj. eiro apmērā.



Avots: Valsts kase

Konsolidētā kopbudžeta ieņēmumu un izdevumu pieauguma temps pa ieņēmumu un izdevumu veidiem 2026. gadā (%)



Avots: Valsts kase

2026. gada budžeta likumā konsolidētā kopbudžeta izdevumi plānoti 20,9 miljardu eiro apmērā. Atbilstoši FDP prognozei,¹ aptuveni 8,2 miljardi eiro paredzēti janvāra-maija periodam. 2026. gada piecos mēnešos faktiskie izdevumi bija 7,9 miljardi eiro, kas ir par 3,0% jeb 248,0 milj. eiro mazāk nekā prognozēts.

Līdz ar to pieejamie dati par gada pirmajiem pieciem mēnešiem neliecina par būtiskiem riskiem pārsniegt gada izdevumu plānu.

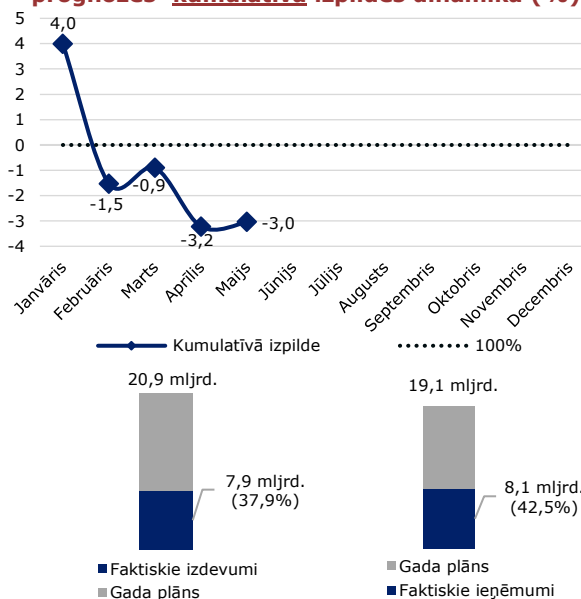
Janvāra-maija perioda izdevumi veido 37,9% no 2026. gada kopējā plānotā izdevumu apjoma, savukārt ieņēmumi – 42,5% no gada plāna.

Excel fails ar datiem un pilnu analīzi ir pieejams [šeit](#).

Salīdzinot šī gada ieņēmumus un izdevumus ar 2025. gada rādītājiem, ir novērojams **ieņēmumu pieaugums par 12,2%** jeb 882,6 milj. eiro. Straujāks ieņēmumu kāpums skaidrojams ar saņemtajiem maksājumiem no ES, kur ieņēmumi pieauga par 45,1% jeb 462,9 milj. eiro.

Savukārt **izdevumi palielinājās par 3,4%** jeb 263,0 milj. eiro. Straujākais izdevumu pieaugums vērojams kapitālajos izdevumos, kas pieauga par 32,3% jeb 183,9 milj. eiro.

Konsolidētā kopbudžeta izdevumu FDP prognozes¹ kumulatīvā izpildes dinamika (%)



Avots: Valsts kase, FM, FDP aprēķini

¹ Budžeta likumā apstiprinātais izdevumu plāns 2026. gadam (valsts budžeta plāns; pašvaldību budžeta un atvas. publ. pers. budžeta prognoze) ekstrapolēts pa mēnešiem, balstoties uz 2023.-2025. gada vidējo ikmēneša izdevumu īpatnību. Prognoze tiek izmantota izdevumu dinamikas monitorēšanai un agrīnai risku identificēšanai attiecībā uz gada izdevumu plāna ieviešanu.