



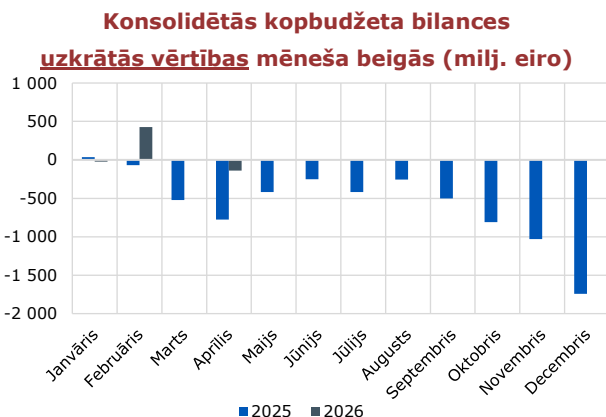
Fiskālās disciplīnas
padome

Kopsavilkums par budžeta ieņēmumiem un izdevumiem

Pārskats par 2026. gada aprīli

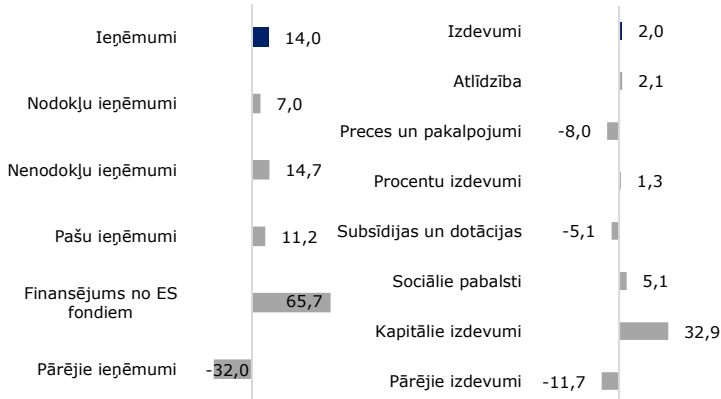
2026. gada aprīļa beigās konsolidētā kopbudžeta bilancē bija deficīts 137,5 miljonu eiro apmērā. Gadu atpakaļ šajā laikā konsolidētajā kopbudžetā bija 777,5 miljonu eiro deficīts.

2026. gada aprīļa beigās veidojās pārpalikums valsts speciālajā budžetā 137,3 milj. eiro apmērā, pašvaldību budžetā 111,3 milj. eiro apmērā un atvasināto publisko personu budžetā 35,1 milj. eiro apmērā. Savukārt valsts pamatbudžetā veidojās deficīts 421,2 milj. eiro apmērā.



Avots: Valsts kase

Konsolidētā kopbudžeta ieņēmumu un izdevumu pieauguma temps pa ieņēmumu un izdevumu veidiem 2026. gadā (%)



Avots: Valsts kase

2026. gada budžeta likumā konsolidētā kopbudžeta izdevumi plānoti 20,9 miljardu eiro apmērā. Atbilstoši FDP prognozei,¹ aptuveni 6,6 miljardi eiro paredzēti janvāra-aprīļa periodam. 2026. gada četros mēnešos faktiskie izdevumi bija 6,4 miljardi eiro, kas ir par 3,2% jeb 211,5 milj. eiro mazāk nekā prognozēts.

Līdz ar to pieejamie dati par gada pirmajiem četriem mēnešiem neliecina par būtiskiem riskiem pārsniegt gada izdevumu plānu.

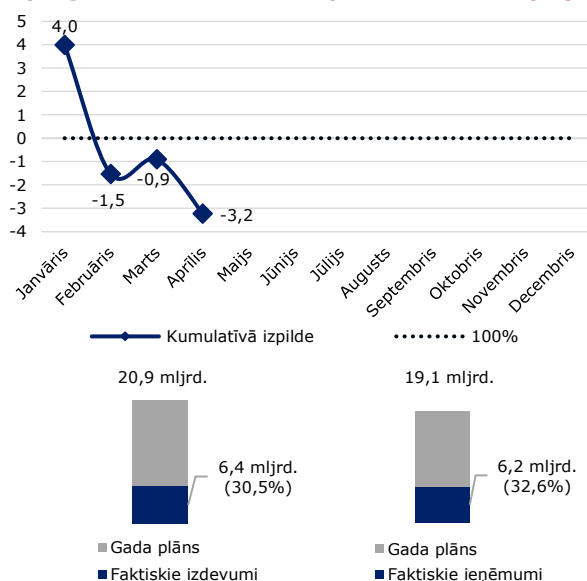
Janvāra-aprīļa perioda izdevumi veido 30,5% no 2026. gada kopējā plānotā izdevumu apjoma, savukārt ieņēmumi – 32,6% no gada plāna.

Excel fails ar datiem un pilnu analīzi ir pieejams [šeit](#).

Salīdzinot šī gada ieņēmumus un izdevumus ar 2025. gada rādītājiem, ir novērojams **ieņēmumu pieaugums par 14,0%** jeb 764,5 milj. eiro. Straujāks ieņēmumu kāpums skaidrojams ar saņemtajiem maksājumiem no ES, kur ieņēmumi pieauga par 65,7% jeb 398,2 milj. eiro.

Savukārt **izdevumi palielinājās par 2,0%** jeb 124,5 milj. eiro. Straujākais izdevumu pieaugums vērojams kapitālajos izdevumos, kas pieauga par 32,9% jeb 149,8 milj. eiro.

Konsolidētā kopbudžeta izdevumu FDP prognozes¹ kumulatīvā izpildes dinamika (%)



Avots: Valsts kase, FM, FDP aprēķini

¹ Budžeta likumā apstiprinātais izdevumu plāns 2026. gadam (valsts budžeta plāns; pašvaldību budžeta un atvas. publ. pers. budžeta prognoze) ekstrapolēts pa mēnešiem, balstoties uz 2023.-2025. gada vidējo ikmēneša izdevumu īpatnību. Prognoze tiek izmantota izdevumu dinamikas monitorēšanai un agrīnai risku identificēšanai attiecībā uz gada izdevumu plāna ieviešanu.