



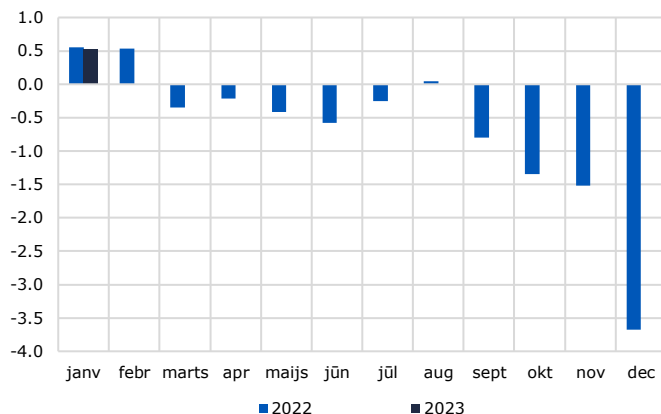
Fiskālās disciplīnas
padome

Kopsavilkums par budžeta ieņēmumiem un izdevumiem

Pārskats par 2023. gada janvārī

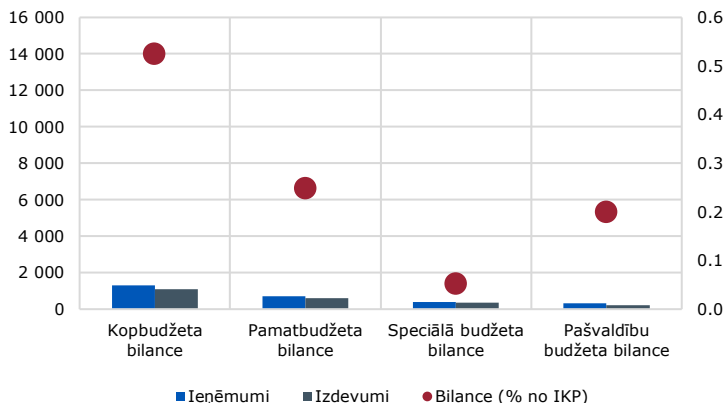
2023. gada janvārī konsolidētā kopbudžeta bilance bija pozitīva un veidoja 0,5% no prognozētā IKP jeb 223 milj. eiro. Gadu atpakaļ šis rādītājs bija 0,6% no IKP jeb 218 miljoni eiro. Salīdzinot ieņēmumus un izdevumus 2023. gada janvārī ar ieņēmumiem un izdevumiem 2022. gada attiecīgajā mēnesī, ir novērojams ieņēmumu pieaugums par 77 milj. eiro jeb 6%. Savukārt izdevumi janvārī, salīdzinot ar 2022. gada janvārī, pieauga par 73 milj. eiro jeb 7%. Abos gados janvārī ieņēmumi pārsniedza izdevumus un šāda situācija kopumā ir raksturīga gada pirmajiem mēnešiem. 2023. gada janvārī pārpalikums vērojams visos konsolidētā budžeta līmeņos: kopbudžetā 0,5% no IKP, pamatbudžetā 0,2% no IKP, speciālajā budžetā 0,1% no IKP un pašvaldību budžetā 0,2% no IKP.

Konsolidētā budžeta bilance, % no IKP, uzkrātās vērtības katra mēneša beigās



Avots: Valsts Kase

Budžetu uzkrātie ieņēmumi, izdevumi (tūkst. eiro) un bilances (% no IKP) pārskata mēnesī



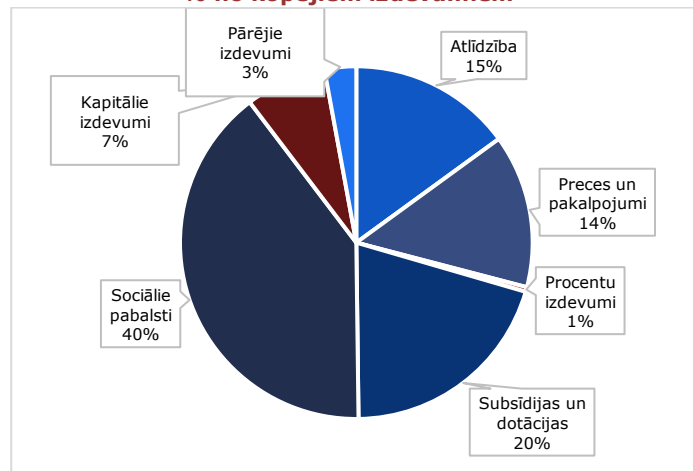
Avots: Valsts Kase

Janvārī, ņemot vērā augstās mājokļa uzturēšanas izmaksas un sniegto valsts atbalstu, vislielāko kopbudžeta izdevumu daļu veidoja sociālie pabalsti (40%). Otra lielākā izdevumu sadaļa bija subsīdijas un dotācijas (20%). Tādējādi, vairāk kā puse izdevumu janvārī bija saistīti ar dažādiem atbalsta pasākumiem. Nākošās, pēc īpatsvara lielākās izdevumu pozīcijas bija atlīdzības (15%), preču un pakalpojumu iegāde (14%) un kapitālie izdevumi jeb investīcijas (7%). Tajā pat laikā 82% ieņēmumu budžetā nodrošināja nodokļu ieņēmumi un 10% ārvalstu finanšu palīdzība. Pašu ieņēmumi un nenodokļu ieņēmumi (t.sk. valsts nodevas, soda naudas) katrs veidoja 4% no ieņēmumiem.

Pārskata mēnesī (janvārī) ieņēmumu un izdevumu sadalījums % no prognozētā IKP bija šāds: konsolidētā kopbudžeta ieņēmumi bija 3,1% no IKP, bet izdevumi 2,5% no IKP. Pamatbudžetā ieņēmumi bija 1,7% no IKP, bet izdevumi 1,4% no IKP. Savukārt pašvaldību budžetā ieņēmumi veidoja 0,7% no IKP, bet izdevumi 0,5% no IKP.

Iepriekšējo gadu novērojumi liecina par līdzīgu situāciju gada sākumā, tādējādi, neskatoties uz pašreizējo augsto nenoteiktības līmeni un riskiem ekonomikas izaugsmei, joprojām saglabājas gada sākumam raksturīgā fiskālā stabilitāte. Tomēr iepriekšējos gados, sākot ar otro ceturksni, biežāk raksturīgs izdevumu pārsvars pār ieņēmumiem.

Kopbudžeta izdevumu sadalījums pārskata mēnesī, % no kopējiem izdevumiem



Avots: Valsts Kase

Excel fails ar datiem un pilnu analīzi ir pieejams [šeit](#).